

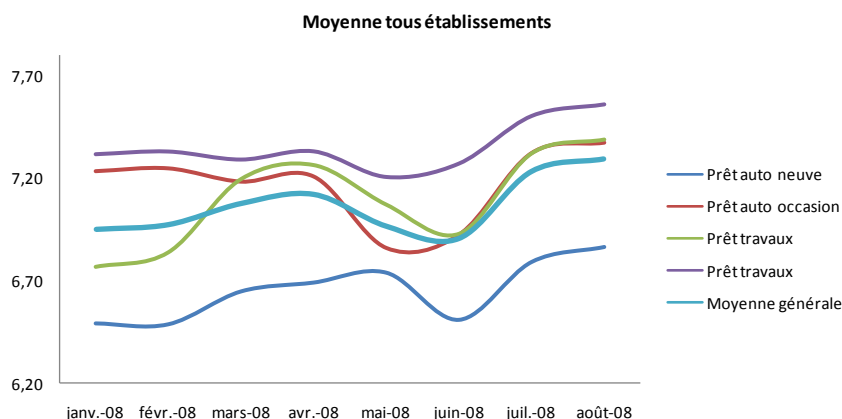
Lettre d'information n° 4 - août 2008

Crédit conso – crédit immobilier mêmes tendances

1. Observatoire Incredible : Evolution récente des taux du crédit à la consommation

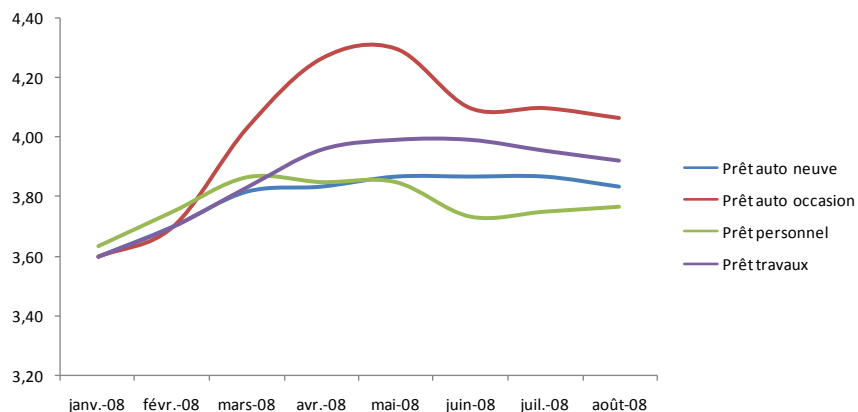
Comme chaque mois, Incredible vous informe sur l'évolution moyen terme des taux des crédits à la consommation.

Le graphique 1 ci-dessous montre l'évolution des produits recensés par Incredible. la tendance constatée mi-juillet s'est accentuée, et les taux sont maintenant à leur plus haut de l'année.



Graphique 1 : Evolution des TEG, tout montant toute durée (données arrêtées au 07 août 2008)

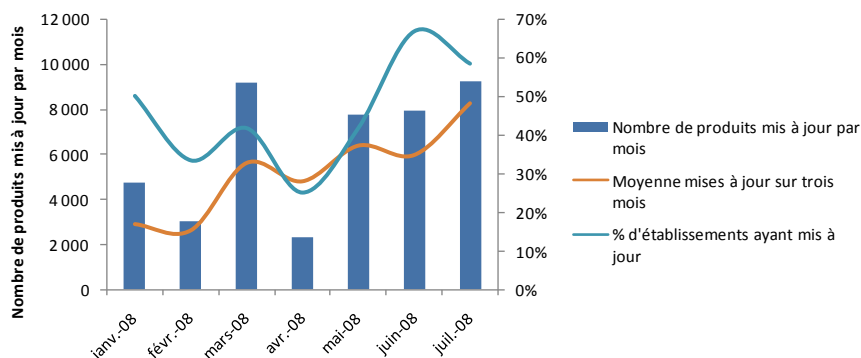
Les produits d'appel restent à un niveau élevé (TEG supérieur à 3,80%), mais une légère tendance baissière se dessine sur les trois derniers mois. Cette tendance sera à confirmer début septembre où la période de rentrée scolaire est traditionnellement favorable à ce type d'offres.



Graphique 2 : Evolution des TEG minimaux de crédit à la consommation (moyenne sur 3 mois, données arrêtées au 07 août 2008)

Les conditions d'accès au crédit à la consommation se sont ainsi très clairement durcies ces dernières semaines. Rien aujourd'hui ne laisse penser que cette tendance pourrait s'inverser à court terme.

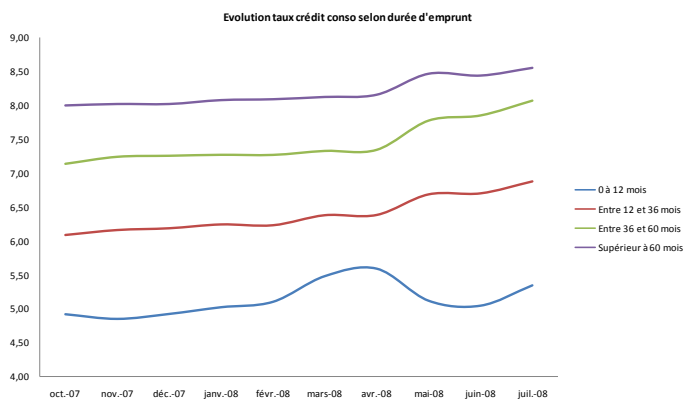
Le marché du crédit à la consommation reste également très instable en juillet. La hausse des mises à jour mensuelles s'est encore accentuée en juillet. Au fur et à mesure que les indicateurs économiques semblent passer dans le rouge, les banques réagissent en adaptant leurs produits (cf graphe 3).



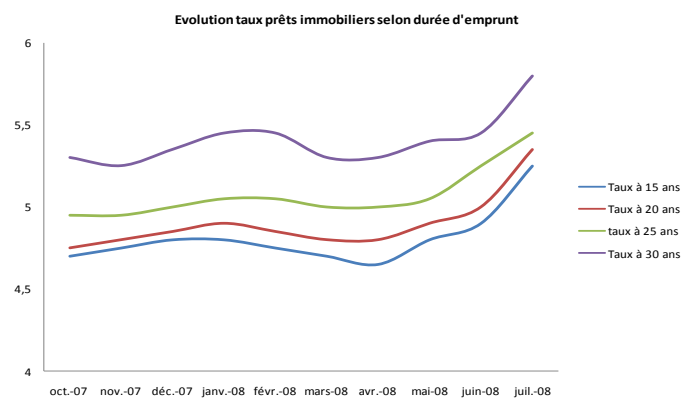
Graphique 3 : Fréquence de mise à jour des produits de crédit à la consommation (données arrêtées au 07 août 2008)

Des taux moyens en hausse, des mises à jour de plus en plus nombreuses, le crédit à la consommation a clairement vu son coût se renchérir au cours des trois derniers mois.

2. Evolution comparée des taux des crédits immobiliers avec ceux des crédits à la consommation



Graphique 4 : Evolution récente des taux du crédit à la consommation en fonction des durées d'emprunt (tous montants, tous produits)



Graphique 5 : Evolution récente des taux du crédit immobilier en fonction des durées d'emprunt (tous montants)

Ainsi, la hausse constatée des taux du crédit à la consommation reste modérée par rapport à celle observée pour les crédits immobiliers. Ceci peut s'expliquer par une gestion du risque plus aisée sur le crédit à la consommation (montants et durées plus faibles).

Il est toutefois intéressant de remarquer que la production de crédits immobiliers s'est très fortement ralentie ces derniers mois en France (baisse de 10,9% sur le 1^{er} semestre par rapport à 2007) alors que le crédit à la consommation a su se maintenir (les volumes restent stables, même si la croissance est passée de 11% en 2007 à 9% en 2008).

Comme pour les biens courants, le crédit semble être moins attractif lorsqu'il est plus cher.

Le marché du crédit à la consommation est donc clairement orienté à la hausse sur le court-terme. Plusieurs facteurs laissent penser que cette tendance devrait se continuer à la rentrée :

- La BCE a décidé de faire de la lutte contre l'inflation sa priorité et ne devrait pas baisser ses taux directeurs avant quelques mois
- Les banques vont devoir encore amortir pendant quelques mois les conséquences de la crise des subprimes, ce qui devrait les amener à rester très strictes sur les conditions d'octroi de crédit
- Les indicateurs économiques récents de la zone euro restent dans le rouge (chute de 15% de la production industrielle espagnole depuis mai, recul de 4,1% des commandes industrielles en Allemagne, l'indice PMI des services en France a connu sa plus forte contraction des 10 dernières années en juillet)

Seule une politique commerciale plus agressive pourrait amener à une baisse des crédits à la conso. Incroyable vous donne rendez-vous en septembre pour faire le point sur cette évolution.

3. L'actu du site incroyable en juillet-août

- **Deux nouveaux établissements référencés : AXA Banque et CSF**, ce qui porte à 18 le nombre d'établissements suivis quotidiennement sur Incredible
- **Des nouveaux produits référencés** : prêts à la consommation GE Moneybank (en plus des réserves déjà référencées)
- 9 200 produits mis à jour dans la base Incredible
- Plus de 1200 visites sur le site en juillet pour plus de 12000 pages vues et pratiquement 1500 requêtes réalisées sur l'outil

En juillet-août, Incredible est resté le comparateur le plus fiable et le plus performant comme le montre le test ci-dessous

Méthode utilisée :

- Interrogation des différents comparateurs de crédit conso sur un produit précis.
- Si l'accès à l'information nécessite plus de 4 clics, le test est arrêté.
- Les comparateurs testés sont choisis parmi les plus populaires du web.

Empruntis ne fournit aucune information directement en ligne. Meilleurstaux.com demande des informations personnelles avant de retourner le résultat de la requête. Les autres sites ne nécessitent aucune donnée personnelle pour obtenir les informations suivantes.

Produit testé prêt voiture 15000€ sur 60 mois (hors assurance)

comparateur organisme financier référencé	Incredible	Kredity	Empruntis	Argent-mag.com	credit conso.org	meilleurstaux.com	vérification organisme de crédit
Médiatis	6,30%	non remonté	Données non disponibles directement	6,30%	6,30%	non remonté	6,30%
monabanq	6,38%	non remonté		non remonté	non remonté	non remonté	6,38%
sofinco	6,90%	5,90%		5,90%	6,90%	non remonté	6,90%
cetelem	6,90%	non remonté		6,90%	6,90%	6,90%	6,90%
AXA banque	7,05%	non remonté		non remonté	non remonté	non remonté	7,05%
up2drive	non remonté	7,66%		7,66%	non remonté	non remonté	7,66%
Disponis	7,90%	non remonté		non remonté	non remonté	7,90%	7,90%
PASS	8,44%	non remonté		non remonté	non remonté	non remonté	8,44%
Banque Casino	9,55%	non remonté		non remonté	non remonté	non remonté	9,55%

% bonnes réponses	89%	11%	0%	33%	33%	22%
% bonnes réponses sur les 4 produits les moins chers	100%	0%	0%	50%	75%	25%

Incredible remonte 9 produits sur 10. Seul up2drive n'est pas référencé dans notre base. Pour tous les autres organismes, Incredible est à jour. Incredible remonte 100% des 4 produits les plus avantageux pour les internautes. Il est le seul dans ce cas.

Présentation d'Incredible

Incredibleⁱ est un comparateur de produits de crédit conso disponibles sur internet. Il répertorie de manière totalement indépendante les offres des 18 principaux établissements de crédit françaisⁱⁱ.

Incredible garantit la fraîcheur des données présentées à l'internaute : la réactivité de nos équipes permet d'actualiser les produits disponibles au plus tard 48 heures après l'évolution des taux des organismes de crédit.

Incredible est le seul site à proposer aux internautes un outil de recherche totalement anonyme et des résultats transparents.

Par conséquent, **Incredible** se positionne comme l'observateur privilégié du marché des crédits à la consommation.

ⁱ incredible SARL au capital de 7 500 € - SIREN 499 672 004 RCS PARIS - **Siège social** : 70, rue Amiral Mouchez, 75014 Paris

