



## **Lettre d'information n° 6 - octobre 2008**

### **La crise a-t-elle un impact sur le crédit conso ?**

#### **1. Observatoire Incredible : Evolution récente des taux du crédit à la consommation**

Comme chaque mois, Incredible vous informe sur l'évolution moyen terme des taux des crédits à la consommation.

La rentrée a été marquée par l'accélération de la crise financière. Celle-ci fut violente et se propage maintenant à ce que les journalistes ont choisi d'appeler l'économie « réelle ».

Tous les indicateurs macro-économiques sont clairement passés au rouge ces quatre dernières semaines. La conséquence la plus visible de cette crise a été le retournement du marché de l'immobilier. Depuis quelques semaines, les statistiques concernant la forte baisse du nombre de transactions se sont multipliées. Surtout les conditions d'accès au crédit se sont fortement dégradées, les banques ayant considérablement réduit la prise de risques. Deux conséquences pour les acheteurs potentiels : la hausse des taux (plus de 5% aujourd'hui) et des conditions d'octroi qui se sont fortement durcies.

Les crédits à la consommation font partie des produits fortement rentables pour les banques. Il est donc intéressant de voir comment ceux-ci vont évoluer en ces temps de crise et d'incertitude.

Pour la première fois depuis plusieurs années, les statistiques concernant les crédits à la consommation sont défavorables :

- Baisse du crédit à la consommation en août aux Etats-Unis pour la première fois depuis 10 ans : baisse de 7,88 milliards de dollars selon la réserve fédérale, soit 3,7% en rythme annuel
- Ralentissement de la distribution de crédit en France : 8% de croissance cette année contre 11% l'an dernier

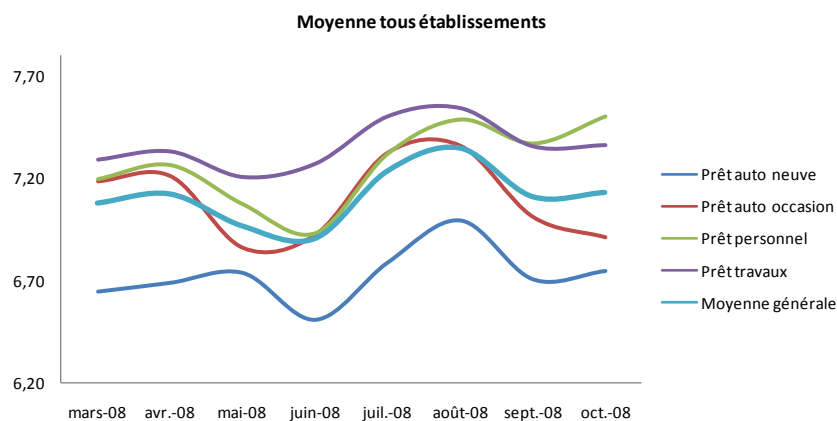
Les perspectives sur la consommation sont quant à elles assez moroses.

Déjà, lors des neuf premiers mois de l'année, les ménages français ont du faire face à un renchérissement du coût de la vie. En septembre, le pouvoir d'achat des salariés sur 12 mois est en baisse de 0,4% (source INSEE). Même si la crise devrait avoir pour conséquence, au moins à court terme, un ralentissement de l'inflation, la confiance des ménages dans leur capacité à consommer s'est largement infléchie en 2008.

La bonne surprise concernant la consommation de biens manufacturés en septembre (hausse de 0,6%) devrait rester sans suite. Les dernières nouvelles et statistiques ne sont pas rassurantes pour l'évolution de la consommation. Les ventes d'automobile, secteur propice aux crédits conso, sont en chute libre en octobre, avec pour conséquence des mesures de chômage technique chez tous les grands constructeurs de nature à réduire encore le niveau de confiance.

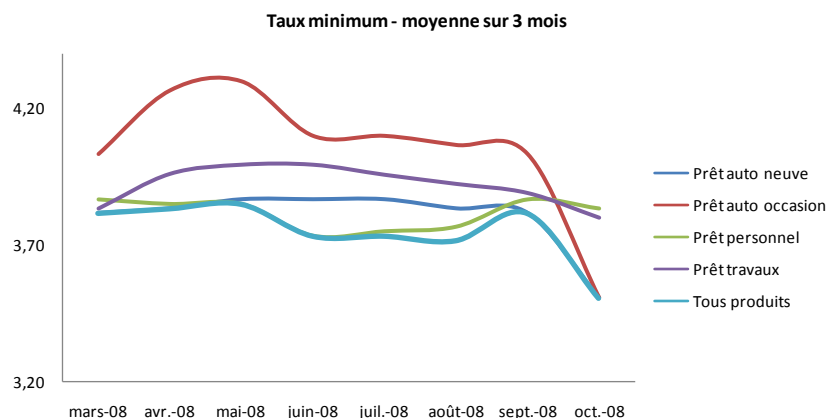
Ainsi, entre la nécessité des banques de retrouver des ratios de solvabilité décents et les perspectives de consommation et de confiance des consommateurs, les indicateurs sont plutôt négatifs concernant le marché du crédit à la consommation. Regardons quelles en ont été les conséquences pour l'instant.

Le graphique 1 ci-dessous montre l'évolution des produits recensés par Incredible. Comme prévu, la tendance haussière de ces derniers mois s'est infléchi en septembre, la rentrée étant traditionnellement un des mois importants de l'année pour la souscription de crédits à la consommation. Néanmoins, les taux sont en moyenne repartis à la hausse dès début octobre.

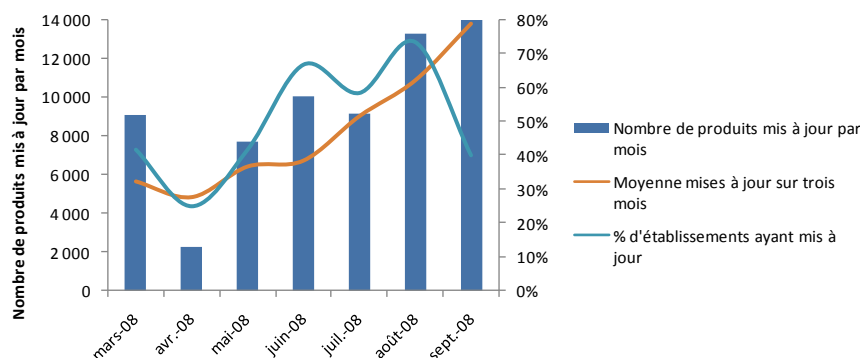


**Graphique 1 : Evolution des TEG, tout montant toute durée (données arrêtées au 19 octobre 2008)**

Concernant les taux promotionnels, l'arrivée d'un nouvel organisme (financo) dans la base de données Incredible tire ces taux à la baisse (cf graphique 2) : En effet, Financo propose un taux minimal de 2.92%, ce qui est de loin, la meilleure offre du marché. Hors cette offre fortement compétitive, les taux minimum sont restés stables ces trois derniers mois, aux alentours de 3,8%. Il y a donc peu d'agressivité commerciale en cette période d'incertitude.



**Graphique 2 : Evolution des TEG minimaux de crédit à la consommation (moyenne sur 3 mois, données arrêtées au 19 octobre 2008)**

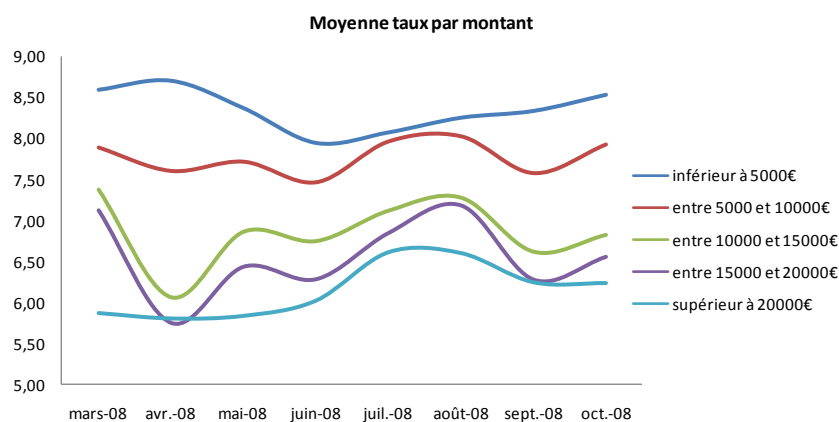


**Graphique 3 : Fréquence de mise à jour des produits de crédit à la consommation**

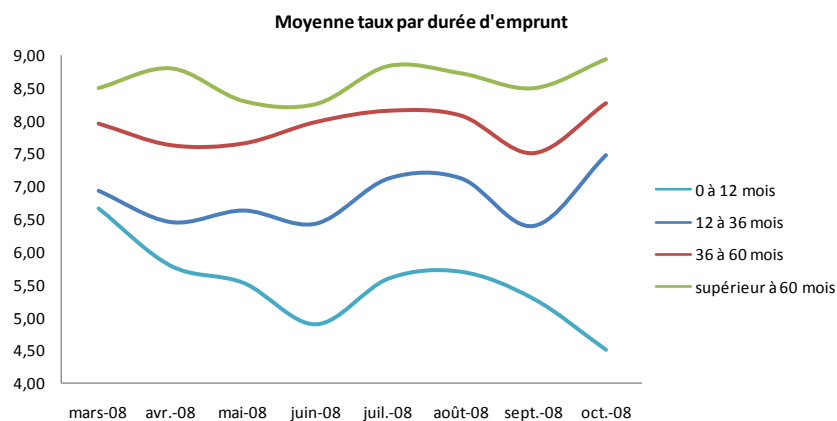
Le nombre de mises à jour continue à augmenter tous les mois. La tendance reste bien à une réactivité face au marché plutôt qu'à une politique commerciale réfléchiée et programmée.

Donc, en moyenne, malgré une forte réactivité des banques, on n'observe pas réellement de fracture depuis la rentrée sur la tendance des taux des crédits consos. La hausse de ces derniers mois se poursuit à un rythme toujours mesuré, mais qui amène à des taux moyens en octobre de 7,13% contre 6,73% il y a un an, soit une hausse de 0,4%, légèrement inférieure à ce qui est observé dans les crédits immobiliers.

Regardons maintenant les évolutions en fonction des montants ou des durées d'emprunt.



**Graphique 4 : moyenne des taux de crédit à la consommation en fonction des montants empruntés**



**Graphique 5 : moyenne des taux de crédit à la consommation en fonction de la durée de remboursement**

Les produits qui présentent le moins de risques de défaillance pour les banques sont ceux qui ont connu la plus faible progression, voire une baisse (petit montant emprunté, sur une faible durée).

La hausse la plus importante correspond aux produits dont la durée de remboursement est comprise entre 12 et 36 mois, soit traditionnellement les produits les plus recherchés par les consommateurs.

Ainsi, alors que la hausse moyenne des taux semble modérée, les organismes référencés par Incredible ont accru la pression sur les produits à plus fort risque de défaillance (montants et durée d'emprunt plus élevés) et ont augmenté la rentabilité des produits fortement demandés.

Il s'agit d'une première réponse à la crise de rentabilité qu'ont connue les banques. Les nouvelles économiques étant plutôt pessimistes, cette tendance devrait se poursuivre et s'accroître dans les prochaines semaines. Incredible suivra ceci avec attention dans sa prochaine newsletter.

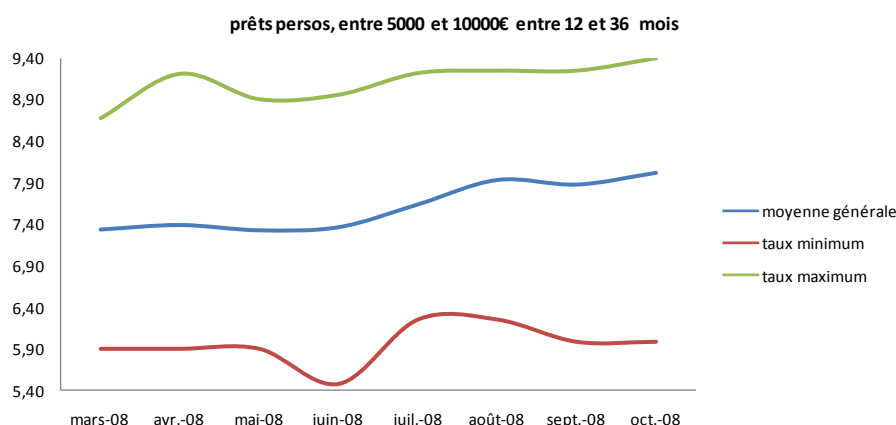
La deuxième réponse à cette crise semble être un durcissement des conditions d'octroi de crédit. Les prochaines statistiques sur les encours de crédit à la consommation devraient venir confirmer cette idée.

## 2. Zoom sur les produits les plus recherchés sur Incredible en septembre - octobre

	inférieur à 5000€	entre 5000 et 10000€	entre 10000 et 15000€	entre 15000 et 20000€	supérieur à 20000€	Total
0 à 12 mois	6,2%	3,1%	1,3%	0,9%	1,2%	<b>12,7%</b>
12 à 36 mois	9,6%	16,7%	6,2%	2,0%	2,8%	<b>37,3%</b>
36 à 60 mois	4,5%	10,9%	7,2%	7,7%	6,0%	<b>36,2%</b>
supérieur à 60 mois	1,5%	2,1%	2,3%	2,3%	5,5%	<b>13,7%</b>
<b>Total</b>	<b>21,9%</b>	<b>32,8%</b>	<b>17,0%</b>	<b>12,9%</b>	<b>15,5%</b>	<b>100,0%</b>

*Tableau 1 : Distribution des requêtes effectuées en septembre-octobre sur incredible.fr*

Plus de 16% des produits recherchés sur Incredible sont compris entre 5000€ et 10000€ pour des durées de remboursement comprises entre 12 et 36 mois. Regardons comment ces produits ont évolué au cours des derniers mois en se basant sur l'exemple des prêts personnels.



*Graphique 6 : taux observés sur les produits les plus recherchés sur Incredible ce dernier mois*

La tendance observée sur ces produits est beaucoup plus régulière que celle observée sur l'analyse de l'ensemble des produits référencés par Incredible. Ceci s'explique par la volonté commerciale de ne pas brusquer le consommateur sur les produits qu'il regarde le plus.

La tendance intéressante de ces derniers mois est l'augmentation de l'écart entre les taux min et max de ces produits : de 3% en juillet, août, il est passé à 3,5% en octobre. Or parallèlement l'écart entre le taux moyen et le taux max a lui diminué (de 1,6% en juillet, août à 1,4% en octobre). Le taux moyen s'est donc éloigné du taux minimum, l'écart entre les deux passant de 1,4% en juillet à 2% en octobre.

Ainsi, si la tendance haussière semble contenue, la plupart des banques tendent à remonter leurs taux. Les moyennes ne résistent à une trop forte hausse que grâce à encore quelques taux promotionnels attractifs dont nous verrons au cours des prochaines semaines s'ils persistent.

### 3. Activité du site Incredible en août - septembre

Incredible confirme en août septembre sa percée auprès des internautes. Près de 2000 requêtes ont été effectuées sur le site Incredible en août 2008, plus de 3800 en septembre.

Voici quelques statistiques concernant les produits recherchés sur Incredible.

Produit recherché	% requêtes en août	% requêtes en sept	Montant recherché (€)	% requêtes en août	% requêtes en sept	Durée recherchée (mois)	% requêtes en août	% requêtes en sept
Projet auto neuve	17,6%	15,9%	0-5000	20,1%	23,8%	12	15,5%	14,6%
Projet auto occasion	22,9%	24,4%	5000-10000	30,6%	32,2%	24	22,9%	20,3%
Projet personnel	32,8%	29,0%	10000-15000	14,1%	16,7%	36	16,0%	16,5%
Projet Travaux	14,5%	21,5%	15000-20000	18,9%	11,3%	48	19,7%	19,1%
Réserve de crédit	12,3%	9,2%	>20000	16,3%	16,1%	>60	25,8%	29,6%

Détail des 10 produits les plus recherchés sur Incredible :

Top 10 requêtes août				Top 10 requêtes septembre			
	Produit	montant (€)	mensualités		Produit	montant (€)	mensualités
1	auto occasion	20 000	24	1	auto occasion	10 000	36
2	auto occasion	10 000	24	2	auto occasion	10 000	24
3	Projet personnel	10 000	36	3	auto occasion	10 000	48
4	auto occasion	20 000	48	4	travaux	10 000	48
5	auto neuve	10 000	48	5	prêt perso	4 000	24
6	travaux	10 000	24	6	auto occasion	20 000	48
7	Projet personnel	10 000	36	7	travaux	10 000	24
8	Projet personnel	5 000	24	8	auto occasion	15 000	36
9	auto occasion	10 000	48	9	prêt perso	10 000	24
10	Projet personnel	10 000	24	10	prêt perso	20 000	60

### 4. L'actu du site incredible en septembre-octobre

Comme le montre le test ci-dessous, Incredible reste le comparateur de crédit à la consommation le plus efficace du web : plus d'organismes référencés, plus de données à jour, plus de réactivité. Et Incredible reste toujours le comparateur le mieux placé sur les produits les moins chers du marché.

Date de test: 26-oct-08

Produit testé auto occasion 10000€ sur 36 mois (hors assurance)

comparateur organisme financier référencé	Incredible	Kredity	Empruntis	Argent-mag.com	credit conso.org	meilleurtaux.com	vérification organisme de crédit
Banque Casino	4,70%	non remonté		non remonté	non remonté	non remonté	4,70%
PASS	5,70%	non remonté		non remonté	non remonté	non remonté	5,70%
Financo	5,91%	non remonté		non remonté	non remonté	non remonté	5,91%
Mediatis	6,30%	non remonté		6,50%	6,30%	non remonté	6,30%
Cetelem	6,90%	non remonté	Données non disponibles directement	6,90%	5,90%	7,90%	6,90%
up2drive	non remonté	non remonté		6,59%	non remonté	non remonté	7,12%
Sofinco	7,90%	7,90%		7,40%	7,90%	non remonté	7,90%
CSF	7,90%	non remonté		non remonté	non remonté	non remonté	7,90%
AXA	8,15%	non remonté		non remonté	non remonté	non remonté	8,15%
Cofidis	8,21%	non remonté		non remonté	non remonté	non remonté	8,21%
Disponis	8,90%	non remonté		non remonté	non remonté	non remonté	8,90%
% bonnes réponses	91%	9%		9%	18%	0%	
% sur les 4 produits les moins chers	100%	0%		0%	25%	0%	

Rappel de la méthode utilisée :

- Interrogation des différents comparateurs de crédit conso sur un produit précis.
- Si l'accès à l'information nécessite plus de 4 clics, le test est arrêté.
- Les comparateurs testés sont choisis parmi les plus populaires du web.

Empruntis ne fournit aucune information directement en ligne. Meilleurstaux.com demande des informations personnelles avant de retourner le résultat de la requête. Les autres sites ne nécessitent aucune donnée personnelle pour obtenir les informations suivantes.

- **Les premières parutions presse d'Incredible** : un article dans le monde, un article dans le point et un encart dans mieux vivre votre argent.
- **Un nouvel établissement référencé** : Financo, filiale du Crédit Mutuel
- 18 900 produits mis à jour dans la base Incredible en septembre
- Plus de 2300 visites sur le site en septembre pour plus de 12 500 pages vues

### **Présentation d'Incredible**

**Incredible**<sup>i</sup> est un comparateur de produits de crédit conso disponibles sur internet. Il répertorie de manière totalement indépendante les offres des 19 principaux établissements de crédit français<sup>ii</sup>.

**Incredible** garantit la fraîcheur des données présentées à l'internaute : la réactivité de nos équipes permet d'actualiser les produits disponibles au plus tard 48 heures après l'évolution des taux des organismes de crédit.

**Incredible** est le seul site à proposer aux internautes un outil de recherche totalement anonyme et des résultats transparents.

Par conséquent, **Incredible** se positionne comme l'observateur privilégié du marché des crédits à la consommation.

---

<sup>i</sup> incredible SARL au capital de 7 500 € - SIREN 499 672 004 RCS PARIS - **Siège social** : 70, rue Amiral Mouchez, 75014 Paris

<sup>ii</sup> Banque accord, Banque Casino, Cetelem, Cofidis, Complicio, Disponis, Financo, Finaref, GE Money Bank, Mediatis, Monabanq, Oney.fr, Pass, Sofinco, Yapluca, C2C, AXA banque, CSF, Credit Lift